

Nazwa i adres Inwestora:



**Generalna Dyrekcja Dróg Krajowych
i Autostrad Oddział w Gdańsku**

ul. Subisława 5, 80-354 Gdańsk

tel. 58 511 24 00

e-mail: sekretariat_gdansk@gddkia.gov.pl

Nazwa i adres Jednostki projektowej:



Transprojekt Gdański Sp. z o.o.

ul. Zabytkowa 2, 80-253 Gdańsk

tel. 58 524 41 10

e-mail: biuro@tgd.pl

Zamierzenie budowlane / Obiekt budowlany:

**„Koncepcja programowa z wariantowaniem przebiegu trasy
wraz z materiałami do decyzji o środowiskowych
uwarunkowaniach budowy drogi krajowej na odcinku
Lubiawo - droga ekspresowa S6 w podziale na dwa zadania:**

Zadanie 1: Lubiawo - droga wojewódzka 213

Zadanie 2: Droga wojewódzka 213 - droga ekspresowa S6”

Nazwa opracowania:

RAPORT KOŃCOWY Z KONSULTACJI SPOŁECZNYCH II TURA

Imię i nazwisko:

Opracowała:

mgr inż. Jagienka Górka

Data opracowania:

Sierpień 2023 r.

Spis treści

| | |
|--|-----------|
| 1. Przedmiot spotkań informacyjnych..... | 3 |
| 2. Cel spotkań informacyjnych | 3 |
| 3. Uczestnictwo, daty i miejsce spotkań | 3 |
| 4. Wykaz materiałów przygotowanych do przeprowadzenia spotkań informacyjnych..... | 4 |
| 5. Przebieg spotkań informacyjnych | 9 |
| 5.1 Kopie tekstów ogłoszeń przed spotkaniami..... | 12 |
| 5.2 Spotkanie w Gminie Choczewo | 21 |
| 5.3 Spotkanie w Gminie Łęczyce..... | 27 |
| 6. Listy obecności | 33 |
| 7. Opinie i wnioski mieszkańców | 40 |
| 7.1 Opinie indywidualne – zestawienie | 40 |
| 7.2 Opinie samorządów | 42 |
| 8. Analiza uwag i wprowadzenie korekt w układ drogowy | 49 |
| 9. Podsumowanie | 55 |

1. Przedmiot spotkań informacyjnych

Przedmiotem opracowania jest wykonanie koncepcji programowej z wariantowaniem przebiegu trasy wraz z materiałami do decyzji o środowiskowych uwarunkowaniach budowy drogi krajowej na odcinku Lubiawo - droga ekspresowa S6 w podziale na dwa zadania:

Zadanie 1: Lubiawo - droga wojewódzka 213

Zadanie 2: Droga wojewódzka 213 - droga ekspresowa S6

Podstawą przeprowadzenia konsultacji społecznych jest umowa 137/I-1/2022 z dnia 23.08.2022 r., zawarta pomiędzy Wykonawcą – Transprojekt Gdański Sp. z o.o., a Zamawiającym – Generalną Dyrekcją Dróg Krajowych i Autostrad Oddział w Gdańsku oraz Specyfikacja Istotnych Warunków Zamówienia.

2. Cel spotkań informacyjnych

Celem spotkań informacyjnych jest zaprezentowanie zmian wprowadzonych po I turze spotkań dwóch wariantów drogi w zakresie przebudowy istniejących dróg, projektu nowych skrzyżowań na drodze krajowej i sieci dróg dojazdowych do przyległych nieruchomości. Zebranie opinii i przekazanie materiałów informacyjnych oraz formularzy do składania opinii.

3. Uczestnictwo, daty i miejsce spotkań

Spotkania informacyjne dotyczące ww. inwestycji odbyły się z uczestnictwem:

- przedstawicieli Inwestora (zarządcy drogi) – GDDKiA O/Gdańsk;
- przedstawicieli Wykonawcy (projektanci) – Transprojekt Gdański Sp. z o.o.;
- przedstawicieli Polskich Elektrowni Jądrowych;
- przedstawicieli władz lokalnych;
- mieszkańców poszczególnych gmin (zgodnie z listą obecności).

Spotkania informacyjne odbyły się w rozbiu na poszczególne gminy, w obszarze których przebiega planowana inwestycja. W ten sposób odbyły się dwa spotkania w następujących miejscach oraz o następujących porach:

- 1) W dniu **19 czerwca 2023 r.** przeprowadzono spotkanie dla mieszkańców Gminy Choczewo, o godz. 18⁰⁰ – Zespół Szkolno-Przedszkolny w Choczewie im. Unii Europejskiej, ul. Szkolna 2, 84-210 Choczewo.
- 2) W dniu **20 czerwca 2023 r.** przeprowadzono spotkanie dla mieszkańców Gminy Łęczyce o godz. 18⁰⁰ – Zespół Szkolno-Przedszkolny w Łęczycach, ul. Topolowa 1, 84-218 Łęczyce.

Przeprowadzone spotkania informacyjne umożliwiły publiczną prezentację opracowanych wariantów przebiegu projektowanej drogi krajowej na odcinku Lubiatowo – S6.

4. Wykaz materiałów przygotowanych do przeprowadzenia spotkań informacyjnych

Mieszkańcy poszczególnych gmin zostali poinformowani o spotkaniach informacyjnych w następujący sposób:

- ogłoszenia dostarczone i rozwieszone w urzędach gmin i w poszczególnych sołectwach
- strona internetowa inwestycji: www.lubiatowo-s6.pl
- strony internetowe urzędów gmin oraz spółki PEJ

Fragment zakładki „Aktualności” na stronie internetowej inwestycji z dnia 09.06.2023 r. :

2023-06-09 PRZEZ ADMIN

Spotkania informacyjne dot. projektu budowy DK na odcinku Lubiato - droga ekspresowa S6

Szanowni Państwo,

Generalna Dyrekcja Dróg Krajowych i Autostrad Oddział w Gdańsku zaprasza na spotkania informacyjne dotyczące projektu budowy drogi krajowej na odcinku Lubiato - droga ekspresowa S6, których celem będzie:

- zaprezentowanie dwóch wariantów drogi w zakresie przebudowy istniejących dróg, projektu nowych skrzyżowań na drodze krajowej i sieci dróg dojazdowych do przyległych nieruchomości.
- wysłuchanie Państwa opinii co do prezentowanych rozwiązań.

Spotkania odbędą się w następujących terminach i lokalizacjach:

- 19.06.2023 r. godz. 18 (poniedziałek) – Zespół Szkolno-Przedszkolny w Choczewie, ul. Szkolna 2, 84-210 Choczewo
- 20.06.2023 r. godz. 18 (wtorek) – Zespół Szkolno-Przedszkolny w Łęczycach, ul. Topolowa 1, 84-218 Łęczyce

Szczegóły spotkań podane są na plakatach informacyjnych zamieszczonych poniżej:

- **Choczewo >>>**
- **Łęczyce >>>**

Plakat informacyjny dla spotkania w Gminie Choczewo:



INWESTOR
Generalna Dyrekcja Dróg Krajowych i Autostrad
Oddział w Gdańsku
ul. Subiszowa 5, 80-354 Gdańsk
tel. 58 511 24 00
e-mail: sekretariat_gdansk@gddkia.gov.pl



JEDNOSTKA PROJEKTOWA
Transprojekt Gdański Sp. z o.o.
ul. Zabytkowa 2, 80-253 Gdańsk
tel. 58 524 41 10
e-mail: biuro@tgd.pl

Generalna Dyrekcja Dróg Krajowych i Autostrad Oddział w Gdańsku
zaprasza na spotkanie informacyjne dotyczące zadania inwestycyjnego:

**BUDOWA DROGI
KRAJOWEJ NA
ODCINKU LUBIATOWO -
DROGA EKSPRESOWA S6**

dwa warianty przebiegu drogi

**19 czerwca 2023 roku
(poniedziałek), godz. 18:00**

**Zespół Szkolno-
Przedszkolny w Choczewie
im. Unii Europejskiej**

**ul. Szkolna 2
84-210 Choczewo**

Celem spotkań informacyjnych jest:

- zaprezentowanie dwóch wariantów drogi w zakresie przebudowy istniejących dróg, projektu nowych skrzyżowań na drodze krajowej i sieci dróg dojazdowych do przyległych nieruchomości.
- wysłuchanie opinii mieszkańców co do prezentowanych rozwiązań.

Informujemy, że głównym celem spotkania jest omówienie zmian w dostępności do nieruchomości przyległych inwestycji drogowej. W uzasadnionych przypadkach będą możliwe zmiany w projekcie w powyższym zakresie.

W trakcie spotkania oraz po nim (w terminie do 2 tygodni od spotkania) będą mogli Państwo również w formie pisemnej przedstawić swoją opinię co do zaprezentowanych rozwiązań projektowych.

Zapraszamy do udziału w spotkaniach mieszkańców oraz osoby posiadające nieruchomości na terenie gminy Łęczyce i Choczewo.

www.lubiatowo-S6.pl



Plakat informacyjny dla spotkania w Gminie Łęczycy:



INWESTOR
Generalna Dyrekcja Dróg Krajowych i Autostrad
Oddział w Gdańsku
ul. Subiela 5, 80-354 Gdańsk
tel. 58 511 24 00
e-mail: sekretariat_gdansk@gddkia.gov.pl



JEDNOSTKA PROJEKTOWA
Transprojekt Gdański Sp. z o.o.
ul. Zabytkowa 2, 80-253 Gdańsk
tel. 58 524 41 10
e-mail: biuro@tgd.pl

Generalna Dyrekcja Dróg Krajowych i Autostrad Oddział w Gdańsku
zaprasza na spotkanie informacyjne dotyczące zadania inwestycyjnego:

BUDOWA DROGI KRAJOWEJ NA ODCINKU LUBIATOWO - DROGA EKSPRESOWA S6

dwa warianty przebiegu drogi

**20 czerwca 2023 roku
(wtorek), godz. 18:00**

**Zespół Szkolno -
Przedszkolny w Łęczycach
ul. Topolowa 1
84-218 Łęczycy**

Celem spotkań informacyjnych jest:

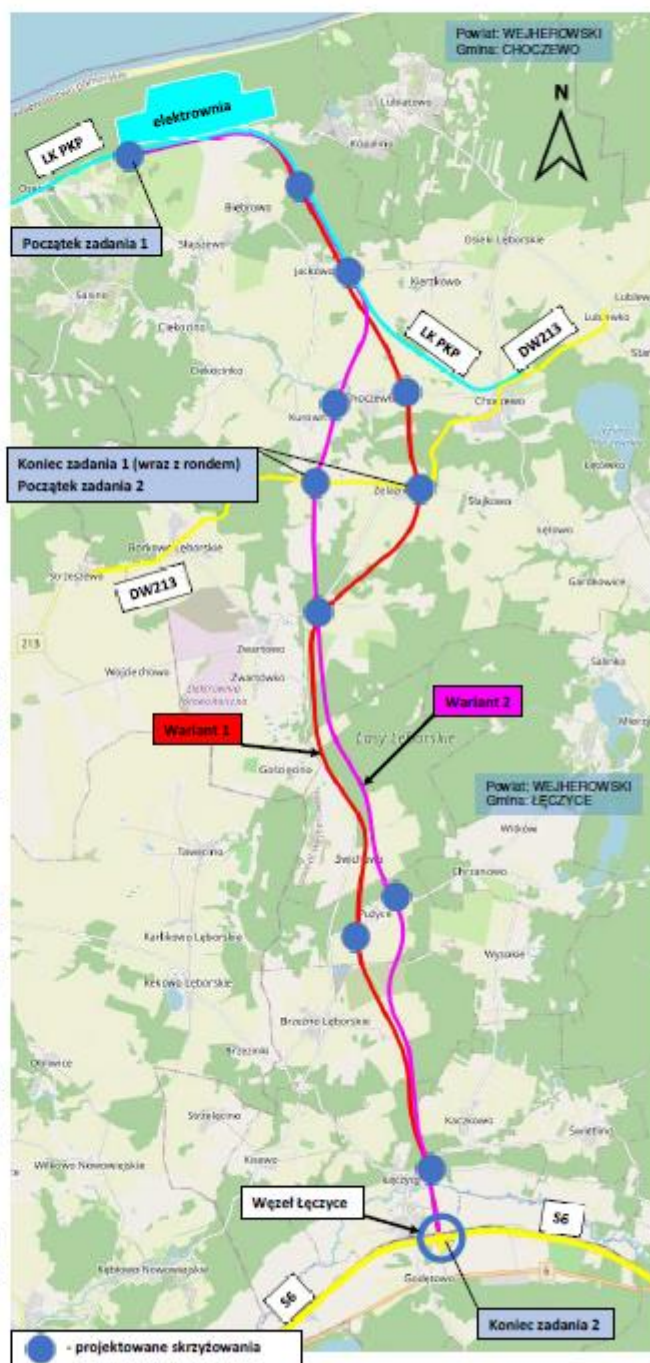
- zaprezentowanie dwóch wariantów drogi w zakresie przebudowy istniejących dróg, projektu nowych skrzyżowań na drodze krajowej i sieci dróg dojazdowych do przyległych nieruchomości.
- wysłuchanie Państwa opinii co do prezentowanych rozwiązań.

Informujemy, że głównym celem spotkania jest omówienie zmian w dostępności do nieruchomości przyległych inwestycji drogowej. W uzasadnionych przypadkach będą możliwe zmiany w projekcie w powyższym zakresie.

W trakcie spotkania oraz po nim (w terminie do 2 tygodni od spotkania) będą mogli Państwo również w formie pisemnej przedstawić swoją opinię co do zaprezentowanych rozwiązań projektowych.

Zapraszamy do udziału w spotkaniach mieszkańców oraz osoby posiadające nieruchomości na terenie gminy Łęczycy i Choczewo.

www.lubiatowo-S6.pl



Ogłoszenie na stronie www.choczewo.com.pl

choczewo.com.pl/#

Posted on 9 czerwca 2023 by [Gmina Choczewo](#)



INWESTOR
Generalna Dyrekcja Dróg Krajowych i Autostrad
Centrala w Gdańsku
ul. Szubińskiego 5, 80-204 Gdańsk
tel. 58 511 24 00
e-mail: sekretariat_gddkia@gddkia.gov.pl



JEDNOSTKA PROJEKTOWA
Transprojekty Gdańsk Sp. z o.o.
ul. Żebyńska 2, 80-253 Gdańsk
tel. 58 524 41 10
e-mail: biuro@tgd.pl

Generalna Dyrekcja Dróg Krajowych i Autostrad Oddział w Gdańsku
zaprasza na spotkanie informacyjne dotyczące zadania inwestycyjnego:

BUDOWA DRUGI KRAJOWEJ NA ODCINKU LUBIATOWO - DROGA EKSPRESOWA S6

dwa warianty przebiegu drogi

**19 czerwca 2023 roku
(poniedziałek), godz. 18:00**

**Zespół Szkolno-
Przedszkolny w Choczewie
im. Unii Europejskiej**

**ul. Szkolna 2
84-210 Choczewo**

Celem spotkań informacyjnych jest:

- zaprezentowanie dwóch wariantów drogi w zakresie przebudowy istniejących dróg, projektu nowych skrzyżowań na drodze krajowej i sieci dróg dojazdowych do przyległych nieruchomości.
- wysłuchanie opinii mieszkańców co do prezentowanych rozwiązań.

Informujemy, że głównym celem spotkania jest omówienie zmian w dostępności do nieruchomości przyległych inwestycji drogowej. W uzasadnionych przypadkach będą możliwe zmiany w projekcie w powyższym zakresie.

W trakcie spotkania oraz po nim (w terminie do 2 tygodni od spotkania) będą mogli Państwo również w formie pisemnej przedstawić swoją opinię co do zaprezentowanych rozwiązań projektowych.

Zapraszamy do udziału w spotkaniach mieszkańców oraz osoby posiadające nieruchomości na terenie gminy Łęczycze i Choczewo.

www.lubiawo-S6.pl



Posted in [Aktualności](#) | [Możliwość komentowania została wyłączona](#)

Ponadto na spotkania informacyjne zostały przygotowane niżej wymienione materiały:

- ulotki informacyjne
- plany orientacyjne z naniesionymi przebiegami wariantów podlegających dyskusji
- prezentacja multimedialna
- ulotka informacyjna
- formularz wniosku

5. Przebieg spotkań informacyjnych

Każde ze spotkań odbyło się według następującego porządku:

- powitanie uczestników spotkania przez moderatora oraz gospodarzy poszczególnych gmin;
- poinformowanie zebranych o porządku spotkania, sprawach organizacyjnych;
- przedstawienie prezentacji multimedialnej i omówienie ogólnej charakterystyki inwestycji oraz proponowanych wariantów przebiegu drogi;
- część ogólna dyskusji z osobami zainteresowanymi, polegająca na zadawaniu pytań przez uczestników spotkania i na udzielaniu odpowiedzi na pytania dotyczące przebiegu trasy, zakresu przebudów istniejącego układu drogowego wraz z projektem skomunikowania działek przyległych inwestycji.
- poinformowanie zebranych o możliwości i sposobie składania wniosków i opinii w formie pisemnej lub elektronicznej;
- dyskusja - indywidualne omówienie problemów mieszkańców terenów inwestycyjnych. Uczestnicy spotkania mieli możliwość bezpośredniego zadawania pytań projektantom i inwestorowi, uzyskanie wyjaśnień dotyczących ich posesji. Każdy z uczestników mógł także wyrazić pisemną opinię na przygotowanych formularzach. Fachowych informacji na interesujące tematy udzielali każdorazowo przedstawiciele Inwestora oraz projektanci.

Mieszkańcom zostały rozdane ulotki informacyjne z przebiegiem wariantów planowanej drogi krajowej na odcinku Lubiatowo – droga ekspresowa S6, z podstawowymi informacjami dotyczącymi przebiegu drogi oraz funkcją jaką będzie pełniła projektowana droga w krajowym układzie komunikacyjnym.

Ulotka na spotkaniu w Gminie Choczewo:

Investor
Generalna Dyrekcja Dróg Krajowych i Autostrad
Oddział w Gdańsku
ul. Subisława 5, 80-354 Gdańsk
tel. 58 511 24 00, faks 58 511 24 05
email: sekretariat_gdansk@gddkia.gov.pl

Jednostka projektowa
Transprojekt Gdański Sp. z o.o.
ul. Zabytkowa 2, 80-253 Gdańsk
tel. 58 524 41 10
e-mail: biuro@tgd.pl

Notatki:

Budowa drogi krajowej na odcinku Lubiawo – droga ekspresowa S6

Generalna Dyrekcja Dróg Krajowych i Autostrad
Oddział w Gdańsku zaprasza na spotkanie informacyjne
dotyczące ww. zadania inwestycyjnego:

19 czerwca 2023 roku (poniedziałek), godz. 18:00

Zespół Szkolno-Przedszkolny w Choczewie

ul. Szkolna 2

84-210 Choczewo

Investor



GDDKiA
Oddział w Gdańsku
ul. Subisława 5
80-354 Gdańsk

Jednostka projektowa



Transprojekt Gdański Sp. z o.o.
ul. Zabytkowa 2, 80-253 Gdańsk
tel. 58 524 41 10
e-mail: biuro@tgd.pl

Budowa drogi krajowej na odcinku Lubiawo - droga ekspresowa S6

Szanowni Państwo,

Generalna Dyrekcja Dróg Krajowych i Autostrad Oddział w Gdańsku planując budowę drogi krajowej na odcinku Lubiawo – droga ekspresowa S6, zaprasza Państwa do udziału w drugiej turze spotkań informacyjnych dotyczących przedmiotowej inwestycji.

Celem spotkania jest:

- zaprezentowanie dwóch wariantów drogi krajowej wraz z lokalizacją skrzyżowań, przebudową istniejących dróg i budową dróg dojazdowych do nieruchomości przyległych do drogi krajowej;
- wysłuchanie Państwa opinii co do prezentowanych rozwiązań.

W trakcie spotkania oraz po nim będą mogli Państwo również w formie pisemnej przedstawić swoją opinię co do zaprezentowanych rozwiązań projektowych.

Zachęcamy wszystkich Państwa, Mieszkańców gmin Choczewo oraz Łęczycze oraz osoby posiadające nieruchomości na terenie ww. gmin do zapoznania się z proponowanymi rozwiązaniami. Liczymy na udział w debacie.

Osoby pełnoletnie, które zamieszkują lub posiadają tytuł prawny do nieruchomości na terenie gmin Choczewo oraz Łęczycze prosimy o przesłanie opinii (zawierających też ewentualnie uwagi/wnioski) co do zaprezentowanych rozwiązań projektowych w terminie do dnia 03.07.2023 r. (2 tygodnie od terminu spotkania):

poztą na adres: Generalna Dyrekcja Dróg Krajowych i Autostrad Oddział

w Gdańsku, ul. Subisława 5, 80-354 Gdańsk lub

faksem na nr (058) 511 24 05 lub

poztą elektroniczną (w postaci skanu) na adres: sekretariat_gdansk@gddkia.gov.pl z dopiskiem „Konsultacje społeczne – DK Lubiawo – S6”

albo przekazanie osobiście przedstawicielom GDDKiA, TRANSPROJEKT GDAŃSKI podczas spotkania informacyjnego w miejsc. Choczewo lub Łęczycze.

Osoby nie spełniające ww. kryterium zachęcamy do składania ogólnych opinii co do przedstawionych rozwiązań projektowych w zwykłej korespondencji kierowanej do Oddziału w Gdańsku GDDKiA (również w powyżej wskazanym terminie).

Z rozwiązaniami projektowymi można zapoznać się na stronie internetowej: www.lubiawo-s6.pl

MAPA PRZEBIEGÓW:



Ulotka na spotkaniu w Gminie Łęczyce:

Investor
Generalna Dyrekcja Dróg Krajowych i Autostrad
Oddział w Gdańsku
ul. Subisława 5, 80-354 Gdańsk
tel. 58 511 24 00, faks 58 511 24 05
email: sekretariat_gdansk@gddkia.gov.pl

Jednostka projektowa
Transprojekt Gdański Sp. z o.o.
ul. Zabytkowa 2, 80-253 Gdańsk
tel. 58 524 41 10
e-mail: biuro@tgd.pl

Notatki:

Budowa drogi krajowej na odcinku Lubiatowo – droga ekspresowa S6

Generalna Dyrekcja Dróg Krajowych i Autostrad
Oddział w Gdańsku zaprasza na spotkanie informacyjne
dotyczące ww. zadania inwestycyjnego:

20 czerwca 2023 roku (wtorek), godz. 18:00

Zespół Szkolno-Przedszkolny, ul. Topolowa 1,
84-218 Łęczyce

Investor



GDDKIA
Oddział w Gdańsku
ul. Subisława 5
80-354 Gdańsk

Jednostka projektowa



Transprojekt Gdański Sp. z o.o.
ul. Zabytkowa 2, 80-253 Gdańsk
tel. 58 524 41 10
e-mail: biuro@tgd.pl

Budowa drogi krajowej na odcinku Lubiatowo - droga ekspresowa S6

Szanowni Państwo,

Generalna Dyrekcja Dróg Krajowych i Autostrad Oddział w Gdańsku planując budowę drogi krajowej na odcinku Lubiatowo – droga ekspresowa S6, zaprasza Państwa do udziału w drugiej turze spotkań informacyjnych dotyczących przedmiotowej inwestycji.

Celem spotkania jest:

- zaprezentowanie dwóch wariantów drogi krajowej wraz z lokalizacją skrzyżowań, przebudową istniejących dróg i budową dróg dojazdowych do nieruchomości przyległych do drogi krajowej;
- wysłuchanie Państwa opinii co do prezentowanych rozwiązań.

W trakcie spotkania oraz po nim będą mogli Państwo również w formie pisemnej przedstawić swoją opinię co do zaprezentowanych rozwiązań projektowych.

Zachęcamy wszystkich Państwa, Mieszkańców gmin Choczewo oraz Łęczyce oraz osoby posiadające nieruchomości na terenie ww. gmin do zapoznania się z proponowanymi rozwiązaniami. Liczymy na udział w debacie.

Osoby pełnoletnie, które zamieszkują lub posiadają tytuł prawny do nieruchomości na terenie gmin Choczewo oraz Łęczyce prosimy o przesłanie opinii (zawierających też ewentualnie uwagi/wnioski) co do zaprezentowanych rozwiązań projektowych w terminie do dnia 04.07.2023 r. (2 tygodnie od terminu spotkania):

pocztą na adres: Generalna Dyrekcja Dróg Krajowych i Autostrad Oddział w Gdańsku, ul. Subisława 5, 80-354 Gdańsk lub

faksem na nr (058) 511 24 05 lub

pocztą elektroniczną (w postaci skanu) na adres: sekretariat_gdansk@gddkia.gov.pl z dopiskiem „Konsultacje społeczne – DK Lubiatowo – S6”

albo przekazanie osobiście przedstawicielom GDDKIA, TRANSPROJEKT GDAŃSKI podczas spotkania informacyjnego w miejsc. Choczewo lub Łęczyce.

Osoby nie spełniające ww. kryterium zachęcamy do składania ogólnych opinii co do przedstawionych rozwiązań projektowych w zwykłej korespondencji kierowanej do Oddziału w Gdańsku GDDKIA (również w powyżej wskazanym terminie).

Z rozwiązaniami projektowymi można zapoznać się na stronie internetowej: www.lubiatowo-s6.pl

MAPA PRZEBIEGÓW:



5.1 Kopie tekstów ogłoszeń przed spotkaniami

Ogłoszenie na profilu FB Gminy Choczewo:


facebook

Adres e-mail lub numer

Hasło

Zaloguj się

Nie pamiętasz i



Gmina Choczewo

...

Prezentacja

Dzień dobry!

Jest to oficjalny fanpage Urzędu Gminy w Choczewie.
Wstawiane tu będą na bieżąco

📍 Strona · Społeczność

📍 ul. Pierwszych Osadników 17, Choczewo, Poland

☎ 58 572 39 13


✉ promocja@choczewo.com.pl

🌐 choczewo.com.pl


🕒 Otwarte teraz

Zdjęcia

Zobacz wszystkie zdjęcia



Informacje o danych w statystykach strony · Prywatność · Regulamin · Reklama · Opcje reklam · Piłki cookie · Więcej · Meta © 2023



Gmina Choczewo

5 dni · 🌐

Generalna Dyrekcja Dróg Krajowych i Autostrad Oddział w Gdańsku oraz Transprojekt Gdański Sp. z o.o. zaprasza 19 czerwca br. na godzinie 18:00 do Zespołu Szkolno-Przedszkolnego w Choczewie im. Unii Europejskiej w Choczewie przy ul. Szkolnej 2 na spotkanie w sprawie opracowania „Koncepcji programowej z wariantowaniem przebiegu trasy wraz z materiałami do decyzji o środowiskowych uwarunkowaniach budowy drogi krajowej na odcinku Lubiatowo - droga ekspresowa S6 w podziale na dwa zadania:
Zadanie 1: Lubiatowo- droga wojewódzka 213;
Zadanie 2: Droga wojewódzka 213 - droga ekspresowa S6.”

GDDKiA
Generalna Dyrekcja Dróg Krajowych i Autostrad
Gdańsk w Gdańsku
ul. Sztetfowa 5, 80-034 Gdańsk
tel. 58 551 40 00
email: sekretariat_gddkia@gddkia.gov.pl

TGD
Transprojekt Gdański Sp. z o.o.
ul. Sztetfowa 5, 80-034 Gdańsk
tel. 58 551 41 10
email: kontakt@tgd.pl

Generalna Dyrekcja Dróg Krajowych i Autostrad Oddział w Gdańsku
zaprasza na spotkanie informacyjne dotyczącego zadania inwestycyjnego

**BUDOWA DROGI
KRAJOWEJ NA
ODCINKU LUBIATOWO -
DROGA EKSPRESOWA S6**

dwa warianty przebiegu drogi

**19 czerwca 2023 roku
(poniedziałek), godz. 18:00**

**Zespół Szkolno-
Przedszkolny w Choczewie
im. Unii Europejskiej
ul. Szkolna 2
84-210 Choczewo**


Celem spotkania informacyjnego jest:
- zapoznanie dwóch wariantów drogi w zakresie przebiegu istniejących dróg, projektu nowych skrzyżowań ze dnami krajowymi i stacji dąb drogowych do przyległych nieruchomości
- wyrażenie zgody mieszkańców celem przetworzenia rozwiązań.

Informujemy, że głównym celem spotkania jest umożliwienie zmian w dostępności do aktualnych projektów inwestycji drogowej. W uzasadnionych przypadkach będą możliwe zmiany w projekcie w późniejszym stadium.

W trakcie spotkania oraz po nim (w terminie do 2 tygodni od spotkania) będą mogli Państwo również w formie pisemnej przedstawić swoje uwagi na do zaproponowanych rozwiązań projektowych.

Zapraszamy do udziału w spotkaniach mieszkańców oraz osoby posiadające nieruchomości na terenie gminy Łubiatowo i Choczewo.

www.lubiatowo-S6.pl



Ogłoszenie na stronie internetowej urzędu gminy Choczewo:



Strona Gminy Choczewo

Zaproszenie na spotkanie w sprawie budowy drogi krajowej na odcinku Lubiawo – droga ekspresowa S6.

Postać on 9 czerwca 2023 by Gmina Choczewo

INWESTOR:
Generalna Dyrekcja Dróg Krajowych i Autostrad
Oddział w Gdańsku
ul. Sułkiewicza 5, 80-252 Gdańsk
tel. 58 201 24 00
e-mail: sekretariat_gddkia@dyktka.gov.pl

JEDNOSTKA PROJEKTOWA:
TGD
Transportowa Główna Sp. z o.o.
ul. Żabycowa 2, 80-252 Gdańsk
tel. 58 524 41 10
e-mail: biuro@tgd.pl

Generalna Dyrekcja Dróg Krajowych i Autostrad Oddział w Gdańsku zaprasza na spotkanie informacyjne dotyczące zadania inwestycyjnego:

BUDOWA DROGI KRAJOWEJ NA ODCINKU LUBIAWO - DROGA EKSPRESOWA S6

dwa warianty przebiegu drogi

19 czerwca 2023 roku (poniedziałek), godz. 18:00

Zespół Szkolno-Przedszkolny w Choczewie im. Unii Europejskiej
ul. Szkolna 2
84-210 Choczewo

Celem spotkań informacyjnych jest:

- zaprezentowanie dwóch wariantów drogi w zakresie przebudowy istniejących dróg, projektu nowych skrajniów na drodze krajowej i sieci dróg dojazdowych do przyległych nieruchomości,
- wysłuchanie opinii mieszkańców co do prezentowanych rozwiązań.

Informujemy, że głównym celem spotkania jest omówienie zmian w dostępności do nieruchomości przyległych inwestycji drogowej. W uzasadnionych przypadkach będą możliwe zmiany w projekcie w powyższym zakresie.

W trakcie spotkania oraz po nim (w terminie do 2 tygodni od spotkania) będą mogli Państwo również w formie pisemnej przedstawić swoją opinię co do zaprezentowanych rozwiązań projektowych.

Zapraszamy do udziału w spotkaniach mieszkańców oraz osoby posiadające nieruchomości na terenie gminy Łęczyca i Choczewo.

www.lubiawo-S6.pl



Ogłoszenie na tablice informacyjnej w urzędzie gminy Choczewo:

CZEWO CZYNNY:
7:30 – 17:00
TEK: 7:30 – 15:30
0 – 14:00

**NYM PRACOWNIKÓW URZĘDU
NY**
ZYMUJE INTERESANTÓW W
D 7:30 DO 17:00


Sfinansowano w ramach reakcji Unii na pandemię COVID-19.

www.mapadotacji.gov.pl


GMINA CHOCEWO
realizuje projekt dofinansowany z Funduszy Europejskich
„Granty PPGR - Wsparcie dzieci i wnuków byłych
pracowników PGR w rozwoju cyfrowym”

Celem projektu jest wsparcie rodzin popegeerowskich z dziećmi w zakresie dostępu do sprzętu komputerowego oraz dostępu do Internetu.


Dofinansowanie projektu z UE: 580 000,00 PLN



Fundusze Europejskie
Polska Cyfrowa



**Rzeczpospolita
Polska**



Unia Europejska
Europejski Fundusz
Rozwoju Regionalnego

Sfinansowano w ramach reakcji Unii na pandemię COVID-19.

INWESTOR
Generalna Dyrekcja Dróg Krajowych i Autostrad
Oddział w Gdańsku
ul. Szkolna 2, 80-214 Gdańsk
tel. 58 511 24 00
e-mail: inwestor@gdka.gdka.gov.pl

JEJENOWYKA PROJEKTOWA
Transprojekt Gdańsk Sp. z o.o.
ul. Żabkowice 2, 80-233 Gdańsk
tel. 58 524 41 70
e-mail: biuro@tgd.pl

Generalna Dyrekcja Dróg Krajowych i Autostrad Oddział w Gdańsku
zaprasza na spotkanie informacyjne dotyczące zadania inwestycyjnego:

**BUDOWA DROGI
KRAJOWEJ NA
ODCINKU LUBIATOWO -
DROGA EKSPRESOWA S6**

dwa warianty przebiegu drogi

**19 czerwca 2023 roku
(poniedziałek), godz. 18:00**

**Zespół Szkolno-
Przedszkolny w Choczewie
im. Unii Europejskiej
ul. Szkolna 2
84-210 Choczewo**


Celem spotkań informacyjnych jest:
- zaprezentowanie dwóch wariantów drogi w zakresie przebudowy istniejących dróg, projektu nowych skrzyżowań na drodze krajowej i sieci dróg dojazdowych do przyległych nieruchomości,
- wydiscutowanie opinii mieszkańców co do proponowanych rozwiązań.

Informujemy, że głównym celem spotkania jest omówienie zmian w dostępności do nieruchomości przyległych inwestycji drogowej. W uzasadnionych przypadkach będą możliwe zmiany w projekcie w powyższym zakresie.

W trakcie spotkania oraz po nim (w terminie do 2 tygodni od spotkania) będą mogli Państwo również w formie pisemnej przedstawić swoją opinię co do zaproponowanych rozwiązań projektowych.

Zapraszamy do udziału w spotkaniach mieszkańców oraz osoby posiadające nieruchomości na terenie gminy Łączyce i Choczewo.

www.lubiatowo-S6.pl



Ogłoszenie na przystanku autobusowym w gminie Choczewo:




Kopia ogłoszenia na profilu Gminy Łęczyce:

facebook

Adres e-mail lub numer Hasło

Wiadomości z gminy Łęczyce...

 **Tomasz Białobrzewski**
7 czerwca o 11:07

Spotkanie w sprawie budowy drogi krajowej Węzeł Łęczyce - Elektrownia atomowa 20.06.2023r godz. 18:00 szkoła w Łęczycach.

INWESTOR
GDDKiA
Generalna Dyrekcja Dróg Krajowych i Autostrad
Osiedle w Gdańsku
ul. Soborna 5, 80-254 Gdańsk
tel. 58 511 24 00
e-mail: sekretariat_gddki@gddki.gov.pl

KONSTRUKTOR
TGD
Transprojekty Geodezyjne Sp. z o.o.
ul. Żabłowska 2, 83-250 Żabłowo
tel. 58 524 41 10
e-mail: biuro@tgd.pl

Generalna Dyrekcja Dróg Krajowych i Autostrad Oddział w Gdańsku
zaprasza na spotkanie informacyjne dotyczące zadania inwestycyjnego:

**BUDOWA DROGI
KRAJOWEJ NA
ODCINKU LUBIATOWO -
DROGA EKSPRESOWA S6**

dwa warianty przebiegu drogi

**20 czerwca 2023 roku
(wtorek), godz. 18:00**

**Zespół Szkolno -
Przedszkolny w Łęczycach**
ul. Topolowa 1
84-218 Łęczyce

Celem spotkań informacyjnych jest:


- zaprezentowanie dwóch wariantów drogi w zakresie przebiegów istniejących dróg, projektu nowych skrzyżowań na drodze krajowej i sieci dróg dojazdowych do przyległych nieruchomości;
- wysłuchanie Państwa opinii co do prezentowanych rozwiązań.

Informujemy, że głównym celem spotkania jest umożliwienie zmian w dostępności do nieruchomości przyległych inwestycji drogowej. W wybranych przypadkach będą możliwe zmiany w projekcie w porównaniu z wcześniejszymi.

W trakcie spotkania oraz po nim (jeśli terminie do 2 tygodni od spotkania) będą mogli Państwo również w formie pisemnej przedstawić swoją opinię co do zaproponowanych rozwiązań projektowych.

Zapraszamy do udziału w spotkaniach mieszkańców oraz osoby posiadające nieruchomości na terenie gminy Łęczyce i Chociszewo.

www.Lubiatowo-S6.pl



13 1 23

Ogłoszenie na przystanku w gminie Łęczyce:



Ogłoszenie w urzędzie gminy Łęczyce:



Ogłoszenie na słupie ogłoszeniowym w gminie Łęczyce:



Kopia ogłoszenia na stronie internetowej nadmorski24.pl:

→   nadmorski24.pl/aktualnosci/58948-spotkaja-sie-z-mieszkancami-w-sprawie-b...  

NADMORSKI24.pl

 Nasze kamery  Nasze hotspoty  Kalendarz ONLINE  Informacje o drogach  Wiadomości z samorządów  Radio  TV

Wiadomości Sport Kultura Społeczeństwo Kronika policyjna Turystyka Elektrownia Atomowa | Kalendarium Fotograficzne Ogłoszenia

CZAROGRODY W majowe weekendy otwarte: **10⁰⁰ - 17⁰⁰**
ul. Kwiatowa 7, 84-100 Celbowo, tel: +48 786 646 501



Portal informacyjny... Spotkają się z mi...

05.06.2023 09:00 | 1 | 198

Spotkają się z mieszkańcami w sprawie budowy drogi do atomówki



Mit pras.

**OLEJ
OPALOWY**
Z DOSTAWĄ DO DOMU

WWW.OLEJOPALOWE.PL
+48 662 299 334



Chcą wysłuchać opinii mieszkańców w sprawie projektowanych dwóch dróg do elektrowni jądrowej. Chodzi o budowę trasy z Lubiatowa do drogi wojewódzkiej i dalej do powstającej dopiero Trasy Kaszubskiej.

Przypomnijmy, że lokalizacja „Lubiawo-Kopalino”, znajdująca się na terenie gminy Choczewo, została wskazana jako preferowane miejsce posadowienia elektrowni – więcej na ten temat pisaliśmy tutaj. Pod koniec marca inwestor, czyli Polskie Elektrownie Jądrowe złożył do GDOŚ raport o oddziaływaniu na środowisko. To kolejny krok w kierunku uzyskania pozwolenia środowiskowego. Oprócz tego równolegle rozpoczynają się prace dotyczące stworzenia infrastruktury.

CZYTAJ RÓWNIEŻ: Przygotowują się do budowy drogi prowadzącej do atomówki

GDDKiA oraz wykonawca projektu planują spotkania z mieszkańcami w tej sprawie. Omawiane mają być dwa warianty przebiegu trasy.

Wiadomości

popularne najnowsze

- We Władysławowie utonął mężczyzna (41)
- Spaliła się znaczna część konstrukcji. Pożar w Wejherowie (1)
- Podczas pożaru lasu w Łutynie doszło do wybuchów (8)
- Zderzyły się motocykl i samochód osobowy (artykuł u nas) (10)
- Targ niezgody. gmina ryzykuje z organizacją wydarzenia (4)
- Dni Rindy już w ten weekend. Sprawdź co będzie się działo! (1)
- Chciał skoczyć z dachu. Krzyżak i wymachiwał rękoma
- Puck zaprasza na piknik. Odbędzie się już w najbliższą niedzielę

Prognoza pogody

Sponsorem pogody jest:

Target

dzisiaj noc jutro



22C 12C 20C

Miejscowość: Wejherowo

Kalendarium powiększ

-  **Anna Karwan**
Filharmonia Kaszubska,
Wejherowo
-  **Artur Moor - Koncert w
Ciemności**
Filharmonia Kaszubska,
Wejherowo
-  **Letnia największa Lekcja
WF-u**
Energia Stadion Letni,
Gdańsk
-  **„Wejherowo na kartach
Bistary”**
Wejherowo

[zobacz wszystkie wydarzenia](#)

— Generalna Dyrekcja Dróg Krajowych i Autostrad Oddział w Gdańsku oraz Transprojekt Gdański Sp. z o.o. zaprasza 19 czerwca br. na godzinę 18:00 do Zespołu Szkolno-Przedszkolnego w Choczewie im. Unii Europejskiej w Choczewie przy ul. Szkolnej 2 na spotkanie w sprawie opracowania „Koncepcji programowej z wariantowaniem przebiegu trasy wraz z materiałami do decyzji o środowiskowych uwarunkowaniach budowy drogi krajowej na odcinku Lubiatowo - droga ekspresowa S6 w podziale na dwa zadania: Zadanie 1: Lubiatowo- droga wojewódzka 213; Zadanie 2: Droga wojewódzka 213 - droga ekspresowa S6.” - informuje GDDKiA.



Generalna Dyrekcja Dróg Krajowych i Autostrad Oddział w Gdańsku zaprasza na spotkanie informacyjne dotyczące zadania inwestycyjnego:

**BUDOWA DROGI
KRAJOWEJ NA
ODCINKU LUBIATOWO -
DROGA EKSPRESOWA S6**

dwa warianty przebiegu drogi

**19 czerwca 2023 roku
(poniedziałek), godz. 18:00**

**Zespół Szkolno-
Przedszkolny w Choczewie
im. Unii Europejskiej**

**ul. Szkolna 2
84-210 Choczewo**

Celem spotkań informacyjnych jest:

- zaprezentowanie dwóch wariantów drogi w zakresie przebudowy istniejących dróg, projektu nowych skrzyżowań na drodze krajowej i sieci dróg dojazdowych do przyległych nieruchomości,
- wysłuchanie opinii mieszkańców co do proponowanych rozwiązań.

Informujemy, że głównym celem spotkania jest omówienie zmian w dostępności do nieruchomości przyległych inwestycji drogowej. W uzasadnionych przypadkach będą możliwe zmiany w projekcie w powyższym zakresie.

W trakcie spotkania oraz po nim (w terminie do 2 tygodni od spotkania) będą mogli Państwo również w formie pisemnej przedstawić swoją opinię co do zaproponowanych rozwiązań projektowych.

Zapraszamy do udziału w spotkaniach mieszkańców oraz osoby posiadające nieruchomości na terenie gminy Łęczyca i Choczewo.

www.lubiatowo-S6.pl



Nasze kamery



Fotogalerie



Informacje z dróg

12.06.2023

15:10 Raport drogowy

Wzmocniony ruch wiał na wejherowskich ulicach Chopina, Rzeźnickiej, Świętego Jana, 3 Maja oraz Sobieskiego. Zator wiał również na ulicy Tamaczej. Częściej na hamulce kierowcy nacisną także na ulicy Zamostnej w Bolstewie, jak i na gościńskej górze w kierunku Lęborka. W Rodzinie korzysta się ulica Gdańska w stronę

5.2 Spotkanie w Gminie Choczewo

Termin: 19.06.2023 r., godz.18.00

Miejsce: Zespół Szkolno-Przedszkolny w Choczewie im. Unii Europejskiej, ul. Szkolna 2, 84-210 Choczewo

Spotkanie informacyjne w Gminie Choczewo odbyło się w dniu 19.06.2023 r. w Zespole Szkolno-Przedszkolnym w Choczewo. Spotkanie poprzedzone zostało akcją informacyjną w dniu 07.06.2023 r. służącą poinformowaniu mieszkańców Gminy Choczewo o mających się odbyć konsultacjach społecznych w związku z planowaną budową drogi. Do Urzędu Gminy dostarczono 100 plakatów informujących o miejscu, dacie i godzinie spotkania z mieszkańcami. Plakaty zostały przez Urząd Gminy rozdystribuowane do poszczególnych Sołectw, co potwierdzono telefonicznie z pracownikiem Gminy.

Poniżej znajduje się kopia protokołu przekazania plakatów informacyjnych do gmin:

URZĄD GMINY
84-210 Choczewo
ul. Pierwszych Osadników 17
NIP 588-12 22-222, Regon 000534463
tel. 58 527 39 12, 58 527 39 40, fax 58 676 80 02

TRANSPROJEKT GDAŃSKI SP. Z O.O.
ul. Zabytkowa 2
80 – 253 Gdańsk – Wrzeszcz
Tel.: (58) 5244100
Fax.: (58) 3413065

Gdańsk, dnia 07.06.2023r.

PROTOKÓŁ PRZEKAZANIA PLAKATÓW INFORMACYJNYCH

W ramach opracowania dokumentacji pn.

„Konceptcja programowa z wariantowaniem przebiegu trasy wraz z materiałami do decyzji o środowiskowych uwarunkowaniach budowy drogi krajowej na odcinku Lubiato - droga ekspresowa S6 w podziale na dwa zadania:

Zadanie 1: Lubiato - droga wojewódzka 213

Zadanie 2: Droga wojewódzka 213 - droga ekspresowa S6”

TRANSPROJEKT GDAŃSKI Spółka z o.o., Gdańsk ul. Zabytkowa 2 przekazuje plakaty informacyjne do Urzędu Gminy Choczewo.

| Lp. | Nazwa i wyszczególnienie dokumentacji | Ilość egz. |
|-----|---------------------------------------|------------|
| 1 | Plakat informacyjny format A3 | 100 |

Przekazał:
Imię i nazwisko:

TRANSPROJEKT GDAŃSKI Sp. z o.o.
mgr inż. Jagienka Górka
Uprawnienia budowlane do projektowania
i kierowania robotami bez ograniczeń
w specjalności drogowej
nr upr. POM/0089/PWOD/11

Podpis:
dnia 07.06.2023r.

Odebrał:
Imię i nazwisko:

Młody Referent
ds. administracyjno-biurowych
Magorzata Łabotni

Podpis:
dnia 07.06.2023r.

Ponadto komunikat o spotkaniach informacyjnych został przekazany do osób zajmujących się promocją wydarzeń w Urzędzie Gminy celem umieszczenia informacji na stronie www oraz profilu FB Urzędu Gminy Choczewo.

W spotkaniu informacyjnym wzięło udział 39 osób zgodnie z załączoną listą obecności. Zamawiającego – Generalną Dyrekcję Dróg Krajowych i Autostrad Oddział w Gdańsku na spotkaniu reprezentowali p. Krzysztof Goc (Zastępca Naczelnika Wydziału Dokumentacji i koordynator zadania) oraz p. Maciej Należny (Naczelnik Wydziału Nieruchomości) oraz p. Andrzej Szyler (Naczelnik Wydziału ds. Zarządzania Kryzysowego i Bezpieczeństwa). Jednostkę Projektową – Transprojekt Gdański Sp. z o.o. reprezentowali Projektanci p. Jagienka Górską (Projektant Drogowy) oraz Adam Mazerant (Projektant Drogowy). Gmina Choczewo reprezentowana była przez Zastępcę Wójta Gminy Choczewo p. Arkadiusza Ceynowę. Polskie Elekrownie Jądrowe reprezentowała p. Maja Gadowska.

Przebieg i porządek spotkania

- a) Otwarcie spotkania informacyjnego dla mieszkańców Gminy Choczewo przez firmę Transprojekt Gdański – Izabelę Kielusiak,
- b) Wygłoszenie prezentacji przez Transprojekt Gdański – Jagienka Górską,
- c) Omówienie na mapie przebiegu analizowanych wariantów przez Transprojekt Gdański – Jagienka Górską,
- d) Dyskusja: pytania uczestników spotkania i odpowiedzi ze strony Wykonawcy Projektu oraz przedstawicieli GDDKiA,
- e) Zamknięcie spotkania przez Izabelę Kielusiak,
- f) Pytania indywidualne do przedstawicieli Wykonawcy oraz przedstawicieli Inwestora.

Podczas spotkania Projektant Jagienka Górską zaprezentowała planowaną inwestycję oraz warianty przebiegu drogi. W drugiej części spotkania uczestnicy zgłaszali wnioski i pytania, z których najczęściej powtarzające się dotyczyły:

- harmonogramu inwestycji w zakresie prac projektowych i robót budowlanych,
- ochrony przeciw hałasowi,
- określenia odległości tras od najbliższych miejscowości;
- ochrony istniejących zabudowań przed ruchem budowlanym podczas realizacji robót.

Przedstawiciele Zamawiającego oraz Projektant udzielili odpowiedzi na zgłoszone wnioski oraz pytania i poprosili o przekazanie wszelkich uwag i wniosków do zaprezentowanych rozwiązań w formie pisemnej w terminie do 4.07.2023 roku.

Dokumentacja fotograficzna spotkania:







5.3 Spotkanie w Gminie Łęczycze

Termin: 20.06.2023 r., godz. 18.00

Miejsce: Zespół Szkolno-Przedszkolny w Łęczycach, ul. Topolowa 1, 84-218 Łęczycze

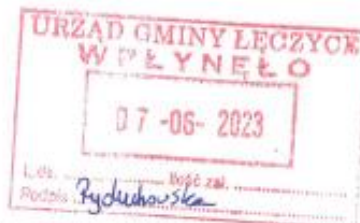
Spotkanie informacyjne w Gminie Łęczycze odbyło się w dniu 20.06.2023 r. w Zespole Szkolno-Przedszkolnym w Łęczycach. Spotkanie poprzedzone zostało akcją informacyjną w dniu 07.06.2023 r., służącą poinformowaniu mieszkańców Gminy Łęczycze o mających się odbyć konsultacjach społecznych w związku z planowaną budową drogi krajowej na odcinku Lubiawo – S6. Do Urzędu Gminy dostarczono 100 plakatów informujących o miejscu, dacie i godzinie spotkania z mieszkańcami. Plakaty zostały przez Urząd Gminy rozdystrybuowane do poszczególnych Sołectw, co potwierdzono telefonicznie z pracownikiem Gminy.

Ponadto komunikat o spotkaniach informacyjnych został przekazany do osób zajmujących się promocją wydarzeń w Urzędzie Gminy celem umieszczenia informacji na stronie www oraz profilu FB Urzędu Gminy Łęczycze.

Poniżej znajduje się kopia protokołu przekazania plakatów informacyjnych do gmin:

TRANSPROJEKT GDAŃSKI SP. Z O.O.
ul. Zabytkowa 2
80 – 253 Gdańsk – Wrzeszcz
Tel.: (58) 5244100
Fax.: (58) 3413065

Gdańsk, dnia 07.06.2023r.



PROTOKÓŁ PRZEKAZANIA PLAKATÓW INFORMACYJNYCH

W ramach opracowania dokumentacji pn.

„*Koncepcja programowa z wariantowaniem przebiegu trasy wraz z materiałami do decyzji o środowiskowych uwarunkowaniach budowy drogi krajowej na odcinku Lubiawo - droga ekspresowa S6 w podziale na dwa zadania:*

Zadanie 1: Lubiawo - droga wojewódzka 213

Zadanie 2: Droga wojewódzka 213 - droga ekspresowa S6”

TRANSPROJEKT GDAŃSKI Spółka z o.o., Gdańsk ul. Zabytkowa 2 przekazuje plakaty informacyjne do Urzędu Gminy Lębork.

| Lp. | Nazwa i wyszczególnienie dokumentacji | Ilość egz. |
|-----|---------------------------------------|------------|
| 1 | Plakat informacyjny format A3 | 100 |

Przekazał:
Imię i nazwisko:

TRANSPROJEKT GDAŃSKI Sp. z o.o.
mgr inż. Jagienka Górską
Uprawnienia budowlane do projektowania
i kierowania robotami bez ograniczeń
w specjalności drogowej
nr upr. PQM/0089/PWOD/11

Podpis:
dnia 07.06.2023r.

Odebrał:
Imię i nazwisko:

Podpis:
dnia 07.06.2023r.

W spotkaniu informacyjnym wzięły udział 33 osoby zgodnie z załączoną listą obecności. Zamawiającego – Generalną Dyrekcję Dróg Krajowych i Autostrad Oddział w Gdańsku na spotkaniu reprezentowali p. Krzysztof Goc (Zastępca Naczelnika Wydziału Dokumentacji i koordynator zadania) oraz p. Maciej Należny (Naczelnik Wydziału Nieruchomości) oraz p. Andrzej Szyler (Naczelnik Wydziału ds. Zarządzania Kryzysowego i Bezpieczeństwa). Jednostkę Projektową – Transprojekt Gdański Sp. z o.o. reprezentowali Projektanci p. Jagienka Górską (Projektant Drogowy) oraz Adam Mazerant (Projektant Drogowy). Gmina Łęczyce reprezentowana była przez Wójta Gminy p. Piotra Wittbrodta. Przebieg i porządek spotkania

- a) Otwarcie spotkania informacyjnego dla mieszkańców Gminy Łęczyce przez firmę Transprojekt Gdański – Izabelę Kielusiak,
- b) Wygłoszenie prezentacji przez Transprojekt Gdański – Jagienka Górską,
- c) Omówienie na mapie przebiegu analizowanych wariantów przez Transprojekt Gdański – Jagienka Górską,
- d) Dyskusja: pytania uczestników spotkania i odpowiedzi ze strony Wykonawcy Projektu oraz przedstawicieli GDDKiA,
- e) Zamknięcie spotkania przez Izabelę Kielusiak,
- f) Pytania indywidualne do przedstawicieli Wykonawcy oraz przedstawicieli Inwestora.

Podczas spotkania Projektant Jagienka Górską zaprezentowała planowaną inwestycję oraz warianty przebiegu drogi. W drugiej części spotkania uczestnicy zgłaszali wnioski i pytania, z których najczęściej powtarzające się dotyczyły:

- harmonogramu inwestycji w zakresie prac projektowych i robót budowlanych,
- ochrony przeciw hałasowi,
- określenia odległości tras od najbliższych miejscowości;
- ochrony istniejących zabudowań przed ruchem budowlanym podczas realizacji robót.

Przedstawiciele Zamawiającego oraz Projektant udzielili odpowiedzi na zgłoszone wnioski oraz pytania i poprosili o przekazanie wszelkich uwag i wniosków do zaprezentowanych rozwiązań w formie pisemnej w terminie do 04.07.2023 roku.

Dokumentacja fotograficzna spotkania:







6. Listy obecności

Ze względu na Rozporządzenia Parlamentu Europejskiego i Rady (UE) 2016/679 z dnia 27 kwietnia 2016 roku w sprawie ochrony osób fizycznych w związku z przetwarzaniem danych osobowych w sprawie swobodnego przepływu takich danych oraz uchylenia dyrektywy 95/46/WE (RODO), dane osobowe na listach, petycjach, pismach zostały zamazane.

W Gminie Choczewo na liście obecności wpisało się 39 osób. W gminie Łęczyce na listę wpisały się 33 osoby.



LISTA OBECNOŚCI – Choczewo 19.06.2023 r.

BUDOWA DROGI KRAJOWEJ NA ODCINKU LUBIATOWO-DROGA EKSPRESOWA S6

Spotkanie informacyjne

Zespół Szkolno-Przedszkolny w Choczewie, ul. Szkolna 2, 84-210 Choczewo, 19.06.2023 r.

1. Administratorem danych osobowych zawartych na liście obecności jest Generalny Dyrektor Dróg Krajowych i Autostrad, ul. Wronia 53, 00-874 Warszawa oraz Transprojekt Gdański Sp. z o.o., ul. Zabytkowa 2, 80-253 Gdańsk
2. Wyrażam zgodę na przetwarzanie przez GDDKiA oraz Transprojekt Gdański Sp. z o.o. danych osobowych w rozumieniu ustawy z dnia 10 maja 2018 r. o ochronie danych osobowych.
3. Dane osobowe będą przetwarzane w celu przeprowadzenia procesu opiniowania przez Państwa rozwiązań projektowych a także w celu archiwizacji.
4. Opiniującemu, którego dane dotyczą, przysługuje prawo żądania dostępu do danych osobowych jego dotyczących, ich sprostowania, usunięcia oraz ograniczenia przetwarzania.
5. Opiniującemu przysługuje prawo wniesienia skargi do organu nadzorczego.
6. Podanie danych osobowych przez Opiniującego jest dobrowolne, jednak niezbędne do przeprowadzenia procesu opiniowania rozwiązań projektowych.

| L.p. | Imię i nazwisko | Adres zamieszkania | Tel./e-mail | Podpis |
|------|-----------------|--------------------|-------------|--------|
| 1. | | | | |
| 2. | | | | |
| 3. | | | | |
| 4. | | | | |
| 5. | | | | |
| 6. | | | | |
| 7. | | | | |
| 8. | | | | |
| 9. | | | | |
| 10. | | | | |
| 11. | | | | |
| 12. | | | | |
| 13. | | | | |
| 14. | | | | |
| 15. | | | | |

| L.p. | Imię i nazwisko | Adres zamieszkania | Tel./e-mail | Podpis |
|------|-----------------|--------------------|-------------|--------|
| 16. | | | | |
| 17. | | | | |
| 18. | | | | |
| 19. | | | | |
| 20. | | | | |
| 21. | | | | |
| 22. | | | | |
| 23. | | | | |
| 24. | | | | |
| 25. | | | | |
| 26. | | | | |
| 27. | | | | |
| 28. | | | | |
| 29. | | | | |
| 30. | | | | |
| 31. | | | | |
| 32. | | | | |
| 33. | | | | |
| 34. | | | | |
| 35. | | | | |
| 36. | | | | |
| 37. | | | | |



LISTA OBECNOŚCI – Choczewo 19.06.2023 r.

| Lp. | Imię i nazwisko | Adres zamieszkania | Tel./e-mail | Podpis |
|-----|-----------------|--------------------|-------------|--------|
| 38. | | | | |
| 39. | | | | |
| 40. | | | | |
| 41. | | | | |
| 42. | | | | |
| 43. | | | | |
| 44. | | | | |
| 45. | | | | |
| 46. | | | | |
| 47. | | | | |
| 48. | | | | |
| 49. | | | | |
| 50. | | | | |
| 51. | | | | |
| 52. | | | | |
| 53. | | | | |
| 54. | | | | |
| 55. | | | | |
| 56. | | | | |
| 57. | | | | |
| 58. | | | | |
| 59. | | | | |



LISTA OBECNOŚCI – Łęczycze 20.06.2023 r.



BUDOWA DROGI KRAJOWEJ NA ODCINKU LUBIATOWO-DROGA EKSPRESOWA S6

Spotkanie informacyjne

Zespół Szkolno -Przedszkolny w Łęczycach, ul. Topolowa 1, 84-218 Łęczycze, 20.06.2023 r.

1. Administratorem danych osobowych zawartych na liście obecności jest Generalny Dyrektor Dróg Krajowych i Autostrad, ul. Wronia 53, 00-874 Warszawa oraz Transprojekt Gdański Sp. z o. o., ul. Zabytkowa 2, 80-253 Gdańsk
2. Wyrażam zgodę na przetwarzanie przez GDDKiA oraz Transprojekt Gdański Sp. z o. o. o danych osobowych w rozumieniu ustawy z dnia 10 maja 2018 r. o ochronie danych osobowych.
3. Dane osobowe będą przetwarzane w celu przeprowadzenia procesu opiniowania przez Państwa rozwiązań projektowych a także w celu archiwizacji.
4. Opiniującemu, którego dane dotyczą, przysługuje prawo żądania dostępu do danych osobowych jego dotyczących, ich sprostowania, usunięcia oraz ograniczenia przetwarzania.
5. Opiniującemu przysługuje prawo wniesienia skargi do organu nadzorczego.
6. Podanie danych osobowych przez Opiniującego jest dobrowolne, jednak niezbędne do przeprowadzenia procesu opiniowania rozwiązań projektowych.

| L.p. | Imię i nazwisko | Adres zamieszkania | Tel./e-mail | Podpis |
|------|-----------------|--------------------|-------------|--------|
| 1. | | | | |
| 2. | | | | |
| 3. | | | | |
| 4. | | | | |
| 5. | | | | |
| 6. | | | | |
| 7. | | | | |
| 8. | | | | |
| 9. | | | | |
| 10. | | | | |
| 11. | | | | |
| 12. | | | | |
| 13. | | | | |
| 14. | | | | |
| 15. | | | | |

| L.p. | Imię i nazwisko | Adres zamieszkania | Tel./e-mail | Podpis |
|------|-----------------|--------------------|-------------|--------|
| 16. | | | | |
| 17. | | | | |
| 18. | | | | |
| 19. | | | | |
| 20. | | | | |
| 21. | | | | |
| 22. | | | | |
| 23. | | | | |
| 24. | | | | |
| 25. | | | | |
| 26. | | | | |
| 27. | | | | |
| 28. | | | | |
| 29. | | | | |
| 30. | | | | |
| 31. | | | | |
| 32. | | | | |
| 33. | | | | |
| 34. | | | | |
| 35. | | | | |
| 36. | | | | |
| 37. | | | | |



LISTA OBECNOŚCI – łączyce 20.60.2023 r.



| L.p. | Imię i nazwisko | Adres zamieszkania | Tel./e-mail | Podpis |
|------|-----------------|--------------------|-------------|--------|
| 38. | | | | |
| 39. | | | | |
| 40. | | | | |
| 41. | | | | |
| 42. | | | | |
| 43. | | | | |
| 44. | | | | |
| 45. | | | | |
| 46. | | | | |
| 47. | | | | |
| 48. | | | | |
| 49. | | | | |
| 50. | | | | |
| 51. | | | | |
| 52. | | | | |
| 53. | | | | |
| 54. | | | | |
| 55. | | | | |
| 56. | | | | |
| 57. | | | | |
| 58. | | | | |
| 59. | | | | |

7. Opinie i wnioski mieszkańców

7.1 Opinie indywidualne – zestawienie

| Lp. | Inicjały osób | streszczenie wniosku, opinii, protestu | Stanowisko i sposób uwzględnienia wniosku |
|-----|---------------|--|--|
| 1 | D. S. | Wniosek o zmianę przebiegu drogi krajowej- Początek od węzła Strzebielino przez Kostkowo i Żelazno do Lubiato. | Wnioski do przebiegu drogi rozpatrywane były w ramach I tury spotkań informacyjnych w listopadzie 2022 r. Przebiegi zostały wówczas zmienione i zatwierdzone do dalszego etapu projektu. II tura spotkań w czerwcu br. dotyczyła rozwiązań skomunikowania terenu przyległego wzdłuż zatwierdzonych przebiegów drogi krajowej. |
| 2 | P. B. | Przyjąć przebieg drogi krajowej według wariantu 1, ponieważ planowana trasa wariantu 2 przebiega przez obszar zabagnionych łąk na podłożu torfowym. Propozycja wykonania zbiornika retencyjnego w okolicy Kurowa - Przebendowa | Projektant stwierdza, że pod względem retencyjnym zbiornik ten nie ma uzasadnienia we wskazanej lokalizacji |
| 3 | M. R. | Oddzielić drogę krajową od miejscowości Jackowo i Kopalino pasem drzew o długości nie mniej niż 100 m oraz ekranami dźwiękochłonnymi, żeby zachować rekreacyjny charakter tego miejsca. | W zakresie koncepcji przeprowadzona zostanie analiza akustyczna i na jej podstawie zostaną przewidziane odpowiednie środki ochrony akustycznej, jeśli będą przekroczenia hałasu w wyniku użytkowania drogi. Projekt zakłada również wykonanie nasadzeń. |
| 4 | M. M. | Zmiana przebiegu drogi krajowej od węzła w Strzebielino przez Zielnowo, do miejscowości Chynowie, stąd wykorzystać fragment drogi powiatowej nr 1438G do Żelazno, a dalej według wariantu 1. | Odpowiedź jak dla Lp. 1 |
| 5 | P. R. | Przedstawiono wariant 3, który prowadzi od węzła Strzebielino przez Kostkowo do miejscowości Żelazno. | Odpowiedź jak dla Lp. 1 |
| 6 | Z. L. | Wniosek o przeniesienie ronda w Pużycach do okolic Świchowa, co umożliwi przejazd do działek wnioskodawcy z ładunkiem wielkogabarytowym i maszynom rolniczym. Brak dojazdu do części działki właściciela oraz do elektrowni wiatrowej poprzez projektowaną drogę krajową. Wniosek o skomunikowanie wskazanej działki poprzez inną działkę, która również należy do wnioskodawcy w celu zachowania większej ilości gruntu pod uprawę. | Rondo w Pużycach jest skrzyżowaniem z drogą powiatową. Przeniesienie ronda w inne miejsce, gdzie nie ma drogi powiatowej nie jest zgodne z przepisami i wytycznymi głównie w zakresie wymagań kategorii dróg dla skrzyżowań z drogą krajową i zachowania odpowiednich odległości między kolejnymi skrzyżowaniami. W zakresie dojazdu wprowadzono korektę w koncepcję drogi dojazdowej w okolicach Świchowa i Pużyc zgodnie z opisem i grafiką w punkcie 8 niniejszego raportu |
| 7 | J. Z. | Skrócenie drogi dojazdowej do drogi nr 213 do miejsca przecięcia z drogą gminną, oraz zmiana dotychczasowej sieci napowietrznej na podziemną kablową, na długości działki wnioskodawcy. | Wprowadzono korektę w koncepcję drogi dojazdowej w okolicach Przebendowa zgodnie z opisem i grafiką w punkcie 8 niniejszego raportu. Przebudowa sieci elektroenergetycznej napowietrznej zostanie skablowana w zakresie granic inwestycji. |
| 8 | T. G. | Ze względu na gospodarstwo rolno-hodowlane w Brzeźnie Lęborskim, wszystkie drogi wewnętrzne zrobić z bitumu. Oraz małe kawałki ziemi, | Drogi dojazdowe, obsługujące nieruchomości przyległe do projektowanej drogi krajowej, zaplanowane zostały jako gruntowe o nawierzchni z kruszywa ze względów |

| Lp. | Inicjały osób | streszczenie wniosku, opinii, protestu | Stanowisko i sposób uwzględnienia wniosku |
|-----|---------------------|---|---|
| | | które zostaną po zaprojektowaniu drogi krajowej, żeby były wykupione przez GDDKiA. Sprzęt rolniczy nie jest w stanie obsłużyć tych skrawków. | przyrodniczych oraz techniczno-funkcjonalnych (małe natężenia ruchu, główną funkcję tych dróg stanowi dojazd do pól uprawnych) |
| 9 | W. H. | Prośba, żeby droga powiatowa biegnąca przez wioskę Pużyce nie była podłączona do projektowanej drogi krajowej oraz żeby w miejscowości Pużyce wykonać ciąg pieszo-rowerowy wzdłuż drogi powiatowej | Podłączenie drogi w tej lokalizacji zostało skonsultowane z Zarządcą dróg powiatowych i jest uzasadnione ze względu na funkcję i jej bezpieczeństwo. Droga bez tego skrzyżowania miałaby przebieg bez połączeń i zjazdów na długości 12,5 km. Zarządca drogi nie wnioskował o ciąg pieszo-rowerowy. Stwierdzamy również brak takiej infrastruktury w ciągu istniejącej drogi. |
| 10 | Z.H. | Prośba, żeby droga powiatowa biegnąca przez wioskę Pużyce nie była podłączona do projektowanej drogi krajowej oraz żeby w miejscowości Pużyce wykonać ciąg pieszo-rowerowy. | Odpowiedź jak dla Lp. 9 |
| 11 | A. O. | Co oznacza cienka czerwona linia na działkach 38 i 39/1 (Jackowo)? Jaka jest odległość między działkami i projektowaną drogą krajową. Zaprojektować drogi dojazdowe do działek. Czy rozpoczęto już jakiegokolwiek prace w terenie? | Cienka czerwona linia jest elementem mapy zasadniczej wydanej przez Starostę, nie stanowi elementu projektowanego. Działki znajdują się w odległości 350m od planowanej inwestycji drogowej. Inwestycja nie wpływa na sposób dojazdu do wskazanych działek, stąd wniosek jest nieuzasadniony. Aktualnie prowadzone są badania geologiczne w terenie, ale na innych działkach. |
| 12 | K.J. | Wniosek o zmianę lokalizacji rowu melioracyjnego, który dzieli działkę i uniemożliwia korzystanie jej w dotychczasowy sposób | Sposób przebudowy jest niezbędny w zakresie opracowanej w koncepcji. W celu umożliwienia korzystania z nieruchomości zaprojektowano na cieku wodnym przepust, zapewniający przejazd nad nim na wskazaną działkę |
| 13 | podmiot gospodarczy | Zapewnienie dojazdów do farm wiatrowych poprzez drogi dojazdowe o szerokości 5 m, o nawierzchni bitumicznej oraz dla pojazdów transportujących elementy ponadgabarytowe (w celu wymiany części wiatraka), oraz zabezpieczenie istniejącej infrastruktury elektroenergetycznej i światłowodowej. | Obowiązkiem Inwestora, zgodnie z przepisami, jest zapewnienie dostępu do drogi publicznej nieruchomościom, które w wyniku inwestycji drogowej ten dostęp tracą. Dostęp zapewniony jest poprzez projektowane drogi dojazdowe klasy D o parametrach zgodnych z przepisami techniczno-budowlanymi. Przejazdy ponadnormatywne są to przejazdy, jak sama nazwa wskazuje, nietypowe, odbywające się sporadycznie, które wymagają uzyskania zgody na przejazd drogami publicznymi. Jednocześnie zaznaczyć trzeba, że dostęp do wskazanej nieruchomości dla przejazdów ponadnormatywnych zostanie znacznie polepszony w związku z budową drogi krajowej, stanowiącą dodatkową alternatywę w stosunku do stanu istniejącego. W wyjątkowych przypadkach istnieje także możliwość wykonania, na wniosek i koszt wnioskodawcy, zjazdu tymczasowego umożliwiającego zjazd pojazdu ponadnormatywnego na nieruchomość bezpośrednio z drogi krajowej. W przypadku stwierdzenia kolizji z infrastrukturą elektroenergetyczną lub światłowodową, Wykonawca dokumentacji zwróci się z wnioskiem o wydanie warunków technicznych na przebudowę kolizji lub zabezpieczenie istniejących sieci. |

Główne postulaty w opiniach indywidualnych o:

- zmiana przebiegu drogi krajowej,
- oddzielić drogę krajową pasem drzew o długości nie mniej niż 100 m oraz ekranami dźwiękochłonnymi,
- zapewnienie dojazdów do farm wiatrowych, oraz działek przyległych,
- skrócenie drogi krajowej,
- nie podłączać drogi powiatowej do drogi krajowej w Pużycach,
- wykonać ciąg pieszo-rowerowy w Pużycach.

7.2 Opinie samorządów

Gmina Łęczyce w dalszym ciągu podtrzymuje, że najkorzystniejszym wariantem jest proponowany wariant 2.

Gmina sugeruje, aby na odcinku od węzła Łęczyce do drogi powiatowej 1455G zaprojektować łącznik do drogi powiatowej 1318G (ul. Długa) poprzez ul. Jana Pawła II, ul. Krętą i ul. Polną z uwagi na ograniczoną nośność mostu na rz. Łeba. Gmina wnioskuje również o wykonanie ścieżki rowerowej (wydzielonej trasy) na całym odcinku zadania 2 (od węzła Łęczyce do drogi wojewódzkiej nr 213).

Ponadto gmina zwraca uwagę na konieczność budowy węzła przesiadkowego na wysokości stacji Godętowo wraz z przebudową drogi powiatowej 1318G na odcinku od Stacji Godętowo do skrzyżowania z ul. Jana Pawła (wraz z przebudową ul. Jana Pawła, ul. Krętej oraz ul. Polnej do skrzyżowania z drogą krajową).

Gmina postuluje, by przy realizacji inwestycji przekazać samorządom odpowiedni odpis zabezpieczający środki na utrzymanie oraz odtworzenie dróg służących budowie drogi krajowej.

Opinia Gminy Łęczycze:



URZĄD GMINY ŁĘCZYCE

ul. Długa 53, 84-218 Łęczycze tel: 58 678-92-14, fax: 58 678-91-25, e-mail: sekretariat@leczyce.pl

TRANSPROJEKT Gdański
wptynęło:

2023 -06- 30

1650

03.07.2023
PTI
Gdańsk
slk Lubiawo

Łęczycze, dnia 27.06.2023 r.

IZP.7211.13.2022.JWS

GENERALNA DYREKCJA DRÓG
KRAJOWYCH I AUTOSTRAD
ul. WRONIA 53
00-874 WARSZAWA

Gmina Łęczycze, mając na uwadze założenia przedstawione w dniu 20 czerwca 2023 r. podczas spotkania informacyjnego dotyczącego budowy odcinka drogi atomowej od węzła Łęczycze do drogi wojewódzkiej nr 213 (Zadanie 2) uważa, że podstawą wszelkich działań podejmowanych przez samorządy jest zapewnianie jej mieszkańcom jak i podmiotom prowadzącym działalność – jak najwyższej jakości życia i atrakcyjnych warunków prowadzenia działalności. Planowana inwestycja tj. budowa elektrowni jądrowej wraz z niezbędną infrastrukturą towarzyszącą na terenie Gminy Choczewo, sąsiadującej z Gminą Łęczycze z całą pewnością będzie istotnym zadaniem strategicznym dla naszego regionu. Skomunikowanie terenu inwestycji z istniejącą siecią drogową (droga krajową nr 6) poprzez „Węzeł Łęczycze” zaprojektowany i realizowany w ramach budowy drogi ekspresowej nr 6 na odcinku węzeł Bożepole Wielkie – Węzeł Leśnice” Zadanie 1 na wysokości m. Godętowo w znaczny sposób spowoduje zwiększenie natężenia ruchu przez pojazdy budowy jak i ruch związany z obsługą elektrowni zarówno na etapie budowy jak i eksploatacji tego obiektu. Zgodnie ze zgłaszanym wcześniej stanowiskiem Gmina Łęczycze nadal uważa, że proponowany wariant nr 2 w sposób zdecydowany wpisuje się w potrzeby mieszkańców i w mniejszym stopniu ingeruje w środowisko. Spodziewamy się, również, że nowa trasa będzie także wykorzystywana dla ruchu turystycznego w związku z łatwiejszym dostępem komunikacyjnym do miejscowości nadmorskich. Przyczyni się również do wzrostu atrakcyjności terenów północnych Gminy Łęczycze (obręb Łęczycze, Kaczkowo, Świetlino, Brzeźno Lęborskie, Pużyce, Wysokie, Chrzanowo i Świchowo) pod względem zabudowy mieszkaniowej jak i stanowić będzie potencjalne zainteresowanie dla obecnych i przyszłych inwestorów (mikro i makro przedsiębiorców). Na chwilę obecną, w pasie planowanych korytarzy przyszłej drogi „atomowej” Gmina Łęczycze posiada istniejące miejscowe plany zagospodarowania przestrzennego, zmieniane jest studium uwarunkowań i kierunków zagospodarowania przestrzennego, a na terenach, gdzie nie obowiązuje mpzp wydano decyzje dotyczące warunków zabudowy m.in. dla zabudowy mieszkalno – usługowej (okolice Brzeźna Lęborskiego ok 8,0 ha, Bożegopola Wielkiego ok 45 ha) – które w przyszłości mogą stanowić zaplecze mieszkaniowe dla przyszłej obsługi elektrowni. Wydano także zgody na budowę / rozbudowę dla infrastruktury wodno – kanalizacyjnej (obręb Brzeźno Lęborskie, Bożepole Wielkie, Kaczkowo, Wysokie). Ponadto, w ramach działania – MOF Lębork planuje

się na terenie Gminy Łęczycze rozbudowę ścieżek rowerowych mających na celu skomunikowanie ruchu rowerowego poprzez połączenie terenu Gminy Łęczycze z miastem Łęborg – tj. ok 16,0 km (m.in. wzdłuż drogi wojewódzkiej Strzebielino – Bożepole Wielkie – drogi krajowej Godętowo – Łęczycze ul. Długa, ul. Podgórna [droga powiatowa 1318G, 1455G], ul. Kościelna droga gminna (125 001G)– Mosty – Miasto Łęborg).

Oprócz w/wym. zasobów i uwarunkowań zwracamy uwagę, iż w pobliżu trasowanych korytarzy komunikacyjnych znajdują się pokłady kruszyw kopalnianych (okolice Brzeźna Łęborskiego ok 100,0 ha), które mogą zostać wykorzystane w związku z czym należałoby zadbać o odpowiednie skomunikowanie tych terenów z przyszłą drogą. W tym miejscu zauważyć należy, że na analizowanym terenie została wybudowana farma wiatrowa (22 wiatraki o mocy do 2 MW) i planuje się na terenie obrębu Świchowo farmę fotowoltaiczną (ok. 120,0 ha).

W związku z planowaną budową drogi atomowej największe niepokoje z naszej strony dotyczą rozwiązań w samej miejscowości Łęczycze, która jednocześnie jest stolicą naszej gminy. Tutaj musimy zwrócić uwagę, iż budowa nowej drogi krajowej do elektrowni ściśle wiąże się z budową trasy S6 na odcinku Bożepole Wielkie – Leśnice oraz planowaną rozbudową linii kolejowej nr 202 Gdańsk Główny – Stargard. Ponieważ znane nam są projekty i koncepcje planowanych przebiegów, a także miejscowe uwarunkowania terenowe zwracamy uwagę na konieczność uwzględnienia następujących problemów: tj. rozpatrzenia na etapie prac projektowych rozwiązania skomunikowania obecnej DK – 6 z budową S – 6 z drogą powiatową (1455 G) jak i umożliwienie połączenia poprzez drogi gminne tj. – łącznikiem od DK – 6 poprzez „Węzeł Łęczycze” do drogi powiatowej 1455 G. To rozwiązanie powinno zostać rozszerzone o połączenie z drogą powiatową 1318 G (ul. Długa) poprzez ul. Jana Pawła II, ul. Krętą i ul. Polną w m. Łęczycze, z uwagi na ograniczoną nośność mostu na rz. Łęba (15 ton) w centrum Łęczycze oraz na fakt likwidacji przejazdu kolejowego na linii 202 przy stacji Godętowo. Ponadto z uwagi na duże obciążenie ruchu na etapie budowy, jak i eksploatacji zauważamy konieczność budowy ścieżki rowerowej (wydzielonej trasy) na odcinku od węzła Łęczycze do drogi wojewódzkiej nr 213 (tj. na całym odcinku dla zadania nr 2), która skomunikuje ruch rowerowy w sposób bezpieczny, tzn. że zostanie zaprojektowany i wydzielony dodatkowy pas ruchu, który przy zakładanej prędkości dla drogi krajowej o parametrach 70/110 km/h – z uwagi na „Teren zabudowany/niezabudowany” znacznie uporządkuje ruch jak i wpłynie na atrakcyjność szlaku.

Brak rozwiązania, o którym piszemy spowoduje na pewnym etapie budowy „obciążenie” obszaru Łęczycze znajdującego się pomiędzy torami kolejowymi (linia kolejowa nr 202 relacji Gdańsk Główny – Stargard) a rzeką Łęba. Jest to obszar bardzo ważny gospodarczo ponieważ znajdują się zakłady, i instytucje do których na co dzień odbywa się dowóz surowca, wywóz wyrobów oraz obsługa mieszkańców. Nieciągłość drogi od południa poprzez przecięcie przez nowoprojektowaną drogę S – 6, zamknięcie przejazdu kolejowego na linii kolejowej nr 202 oraz pozostawienie mostu na rz. Łęba o nośności 15 T ograniczy w sposób znaczny

komunikację lokalną związaną z normalnym funkcjonowaniem miejscowości i Gminy w tym firm, gospodarką komunalną, dowozem dzieci do szkół itp.

Budowa drogi ekspresowej wraz z węzłem Łęczycze oraz rozbudowa linii kolejowej nr 202 powoduje, że w przyszłości należy brać pod uwagę następujące uwarunkowania, które widzielibyśmy jako: konieczność budowy węzła przesiadkowego na wysokości stacji Godętowo (obszar od terenów PKP do nowobudowanej drogi ekspresowej S6 – zjazd od strony drogi powiatowej nr 1318 G od strony Lęborka – zwłaszcza, że na etapie realizacji tejże drogi zostanie wykonana droga łącznicowa pomiędzy Węzłem Łęczycze a wskazanym wyżej terenem. W skutek rozbudowy linii kolejowej nr 202 i przebudowy stacji kolejowej Godętowo powstaną przejścia podziemne – jako dojścia na perony wyspowe – umożliwiające bezkolizyjne korzystanie przez pasażerów (tj. mieszkańców gminy, potencjalnych pracowników budowy drogi atomowej jak i elektrowni) z bezpośrednio przyległego terenu.

Ponadto należy zwrócić uwagę na fakt, iż przy stacji Godętowo od strony miejscowości Łęczycze znajduje się bocznicą kolejową o dużym znaczeniu gospodarczym, która została zauważona także w związku z budową nowej trasy S6, (dostawa kruszyw z centralnej Polski) zostało to również uwzględnione przy modernizacji dotyczącej rozbudowy linii kolejowej nr 202. Biorąc pod uwagę powyższe należy zadbać o skomunikowanie bocznicą (od strony Łęczycze) z planowaną drogą atomową i powinno to być zrealizowane na odcinku pomiędzy torami a rzeką Łebą. Najsensowniejszym rozwiązaniem byłaby budowa/przebudowa drogi powiatowej nr 1318 G na odcinku od Stacji Godętowo - wyjazd z bocznicą kolejowej) do skrzyżowania z ul. Jana Pawła II wraz z przebudową ul. Jana Pawła II, ul. Krętej i ul. Polnej do nowo projektowanej „drogi atomowej”. Uwzględnienie naszego postulatu spowoduje, że na wiele lat zostanie rozwiązana obsługa komunikacyjna ze szczególnym uwzględnieniem potrzeb dla mającej powstać elektrowni jądrowej wraz z infrastrukturą towarzyszącą. Szkic naszej propozycji stanowi załącznik nr 1 i 2 do niniejszego pisma.

Prosimy także o uwzględnienie naszego wniosku dotyczącego korzystania w czasie budowy (drogi „atomowej” i elektrowni) z dróg znajdujących się na naszym terenie, a w szczególności z dróg będących w naszym zarządzie. Wniosek nasz sprowadza się do określenia przed przystąpieniem do wykonywania robót budowlanych wszystkich dróg z których potencjalny wykonawca będzie korzystał. Nauczony doświadczeniem przy budowie przez teren naszej gminy drogi ekspresowej zdajemy sobie sprawę, że określenie wszystkich dróg przed rozpoczęciem zamierzenia jest mało możliwe, a sam etap realizacji pokazuje, że wykonawcy podczas realizacji korzystają z dojazdów wcześniej nieuzgodnionych pozostawiając na koniec te drogi w stanie znacznej dewastacji. Powyższe powoduje duże trudności samorządu dla ich odtworzenia. Dlatego też postulujemy, by przy realizacji tak dużej inwestycji przekazać samorządom odpowiedni odpis - zabezpieczenie środków na utrzymanie oraz odtworzenie po zakończeniu budowy dróg, z których korzystano w trakcie budowy.

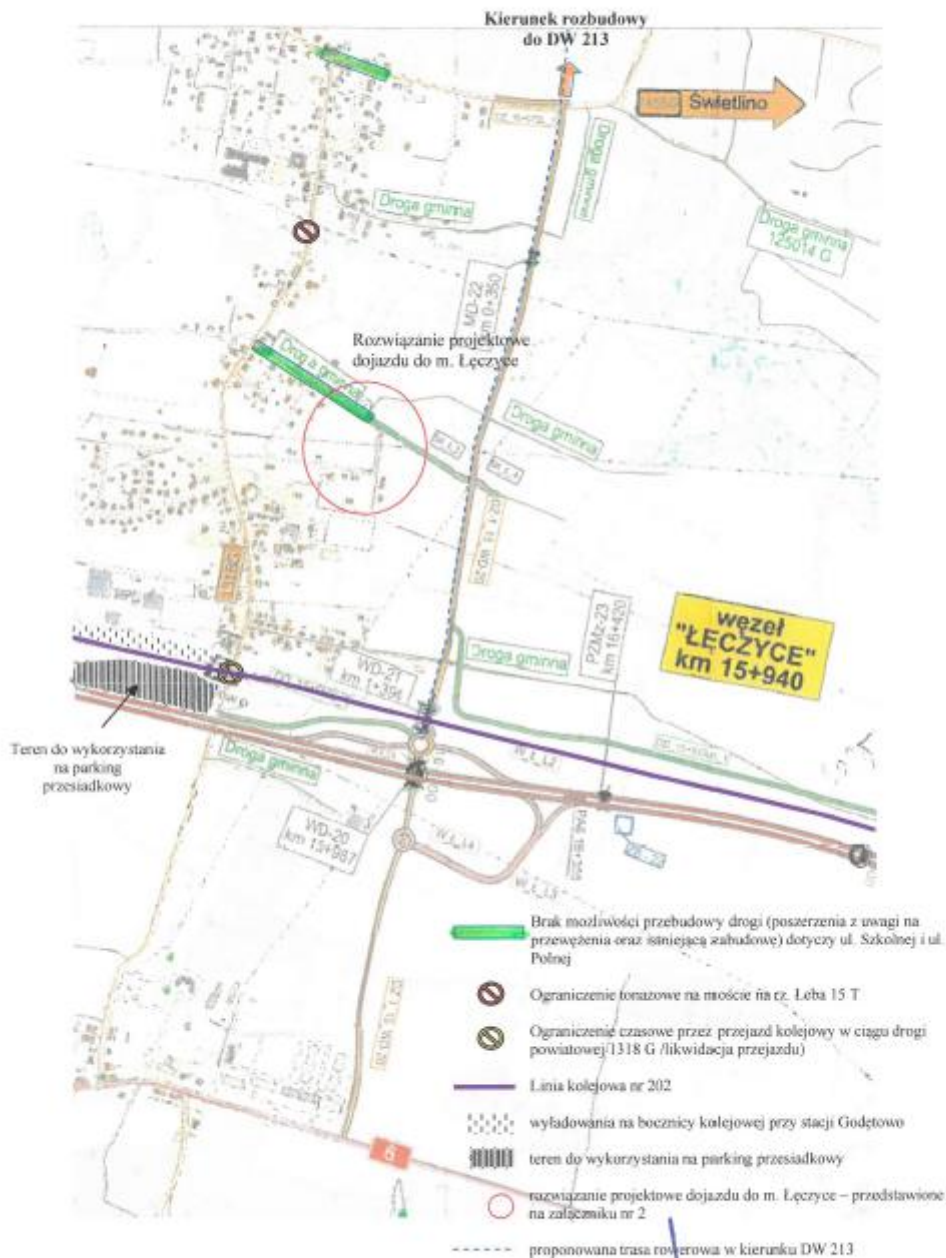
Mając powyższe na uwadze zapraszamy zespół decydentów jak i projektantów potencjalnego wykonawcy do zapoznania się z opisanymi przez nas zagadnieniami i obawami i uwzględnienie ich przy opracowywaniu finalnej dokumentacji projektowej. Ze swojej strony deklarujemy chęć stałej współpracy.

Spodziewam się, iż uwagi przez nas sformułowane pozwalające na „ciągłe” korzystanie przez mieszkańców Łęczyc oraz północnej części gminy są w przypadku tak długo oczekiwanej budowy drogi nieodzowne i tylko w niewielkim stopniu zwiększają koszty. Naszym zdaniem winny być wykonane w trakcie tej budowy dla zapewnienia naszym mieszkańcom i przedsiębiorstwom normalnego ciągłego funkcjonowania.


WÓJT
GMINY ŁĘCZYCE
Paweł Wittbrodt




Załącznik graficzny do ww. opinii:

Załączniki nr 1 – plan sytuacyjny – zgodnie z realizacją zadania „Budowa drogi ekspresowej S6 na odcinku Bożepole Wielkie – Leśnice, Zadanie 5 – rozwiązanie komunikacyjne dla m. Łęczyce.



Załącznik nr 2 – skomunikowanie drogi powiatowej 1318 G z planowaną drogą krajową dla m. Łęczyce.



-  Proponowany przebieg połączenia komunikacyjnego m. Łęczyce z nowoprojektowaną trasą atomową od Węzła Łęczyce w kierunku DW 213
-  teren do wykupu przy postępowaniu ZRID
-  teren zwartej, gęstej zabudowy, w celu przebudowy drogi wymagałby decyzji w zakresie wyburzeń jak i wykupu nieruchomości – obecny pas drogowy o szer. 6,50 m

Otrzymują:

1. GENERALNA DYREKCJA DRÓG KRAJOWYCH I AUTOSTRAD
2. Generalna Dyrekcja Dróg Krajowych i Autostrad Oddział w Gdańsku
3. Transprojekt Gdańsk Spółka z o.o.
4. Starostwo Powiatowe w Wejherowie

a/a (JWS)


WOJEWÓDZTWO
GMINY ŁĘCZYCE
Piotr Wittbrodt

Sposób uwzględnienia wniosku Gminy Łęczyce:

Zaprojektowanie odcinka drogi krajowej od węzła Łęczyce do drogi powiatowej 1455G w klasie GP (wcześniej klasa Z) powoduje ograniczenia w dostępności ze względu na zalecane minimalne odległości skrzyżowań dla danej klasy drogi. Mając na uwadze bliskość skrzyżowań (węzeł Łęczyce – DP 1455G ok. 1,5km), wykonanie łącznika do drogi powiatowej 1318G ze względu na bezpieczeństwo ruchu drogowego nie jest możliwe.

Ścieżka rowerowa wzdłuż drogi krajowej od węzła Łęczyce do Żelazna nie znajduje uzasadnienia i powiązań z istniejącą infrastrukturą rowerową.

Budowa węzła przesiadkowego jest poza zakresem inwestycji drogi krajowej i nie wynika z jej budowy. Budowa węzłów przesiadkowych i następnie zarządzanie nimi, zgodnie z przepisami prawa, nie leży w kompetencjach Generalnej Dyrekcji Dróg Krajowych i Autostrad.

Inwestor, poprzez odpowiednie zapisy w dokumentacji kontraktowej, nakłada na przyszłego Wykonawcę robót budowlanych obowiązek uzgodnienia wykorzystywania istniejących dróg, będących w zarządzie innych Zarządców, na cele transportu związanego z budową drogi krajowej, a także uzgodnienia kwestii związanych z przywróceniem ww. dróg do stanu pierwotnego.

8. Analiza uwag i wprowadzenie korekt w układ drogowy

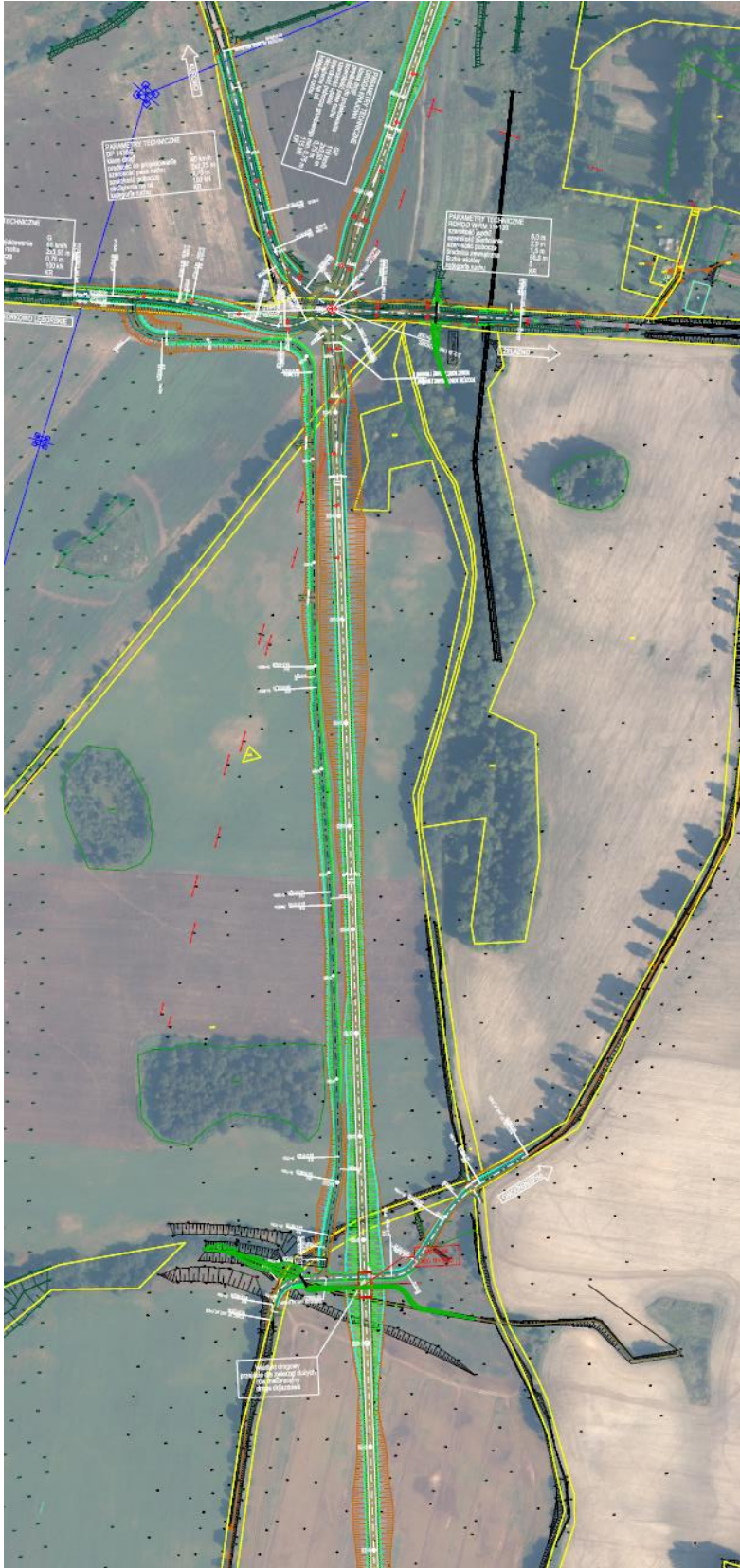
Zespół projektantów wraz z Zamawiającym przeprowadzili analizę wszystkich ww. opinii i wprowadzono odpowiednie korekty w układ drogowy dla obu wariantów drogi krajowej, które były możliwe pod względem technicznym i uzasadnione dla warunków inwestycji drogowej.

Korekty

- Na wniosek Lp. 7, zgodnie z zestawieniem w punkcie 7.1, wprowadzono korektę drogi DD_zad2_w2_0+000P (zadaniu 2 wariant 2), polegającą na skróceniu przebiegu drogi obsługującej przyległe nieruchomości do działki nr 54/8 obręb Żelazno do miejsca przecięcia z działką 53/2 obręb Żelazno.

Poniżej grafika korekty:

Przed zmianami



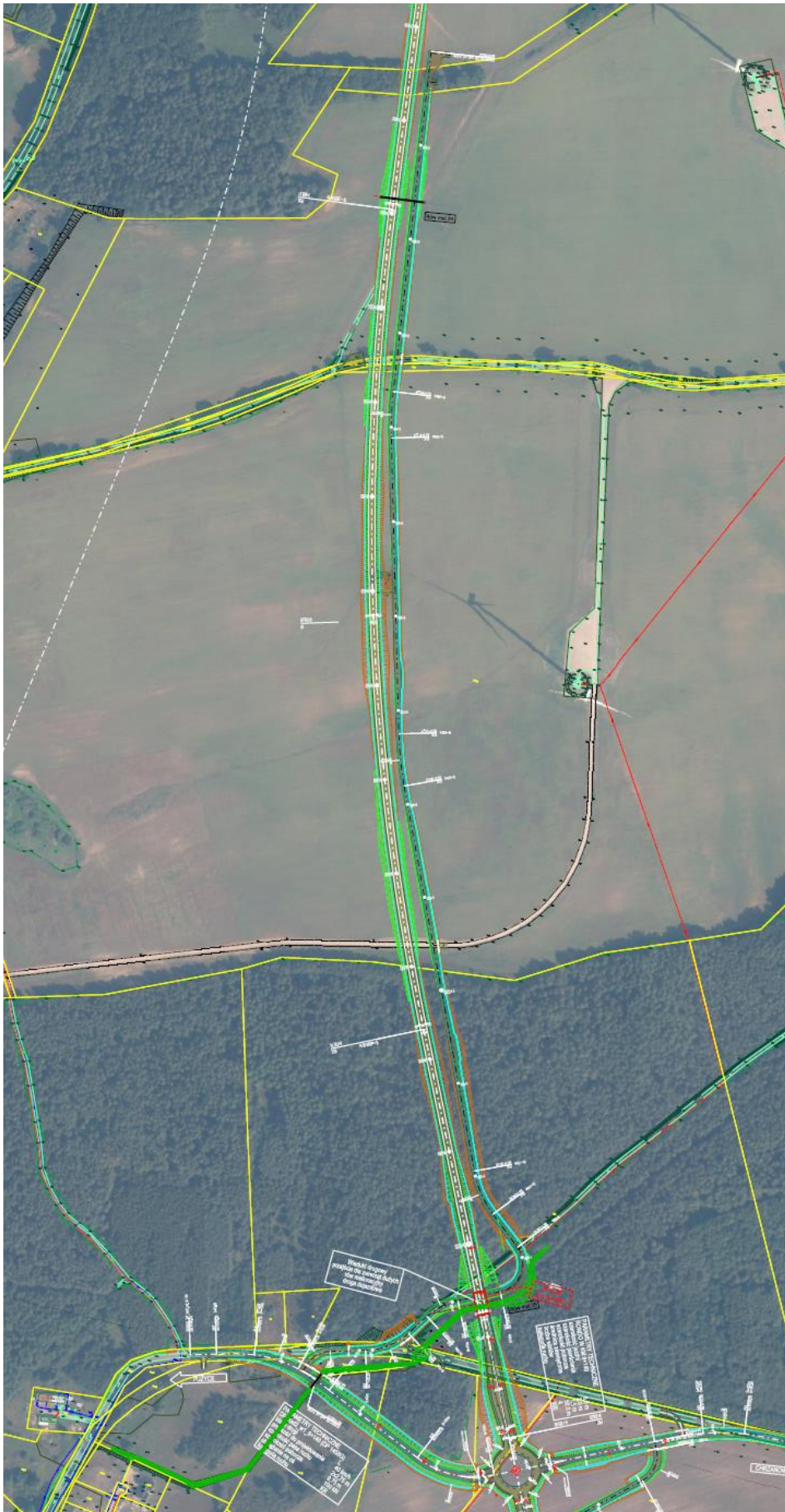
Po zmianach



- Na wniosek Lp. 6, zgodnie z zestawieniem w punkcie 7.1, wprowadzono korektę polegającą na skróceniu drogi DD_zad2_w2_7+720L w aktualną drogę o nazwie DD_zad2_w2_8+050L oraz zaprojektowano drogę DD_zad2_w2_8+670P, zapewniającą skomunikowanie działek po obu stronach drogi krajowej

Poniżej grafika korekty:

Przed zmianami



Po zmianach



9. Podsumowanie

Udział społeczny odgrywa istotną rolę przy opracowywaniu projektów dotyczących planowanych inwestycji infrastrukturalnych, mających znaczący wpływ na środowisko. Spotkania informacyjne miały na celu zebranie opinii mieszkańców, które będą uwzględnione dla przedmiotowej inwestycji. Będzie w niej zawarta pozycja dotycząca akceptowalności społecznej.

W trakcie spotkań rozdawano formularze, na których można było zapisać swoje opinie i przekazać je bezpośrednio na spotkaniu. Opinię można było również przesłać drogą elektroniczną lub bezpośrednio na adres siedziby GDDKiA w Gdańsku, biura projektowego Transprojekt Gdański lub złożyć do gminy.

Zgłaszane wnioski dotyczyły w większości skrócenia dróg dojazdowych w celu zachowania jak największej powierzchni do uprawy po przejściu jej części pod inwestycję.

Projektant wraz z Zamawiającym przeanalizował możliwe do wprowadzenia zmiany pod względem technicznym i prawnym, i zastosował je w dokumentacji, gdzie było to możliwe zgodnie z punktem 8.

Ostateczny wybór wariantu do realizacji nastąpi w 2024 roku, mając na uwadze poniższe kryteria:

- technicznych -> tj. uwarunkowania terenowe czy bezpieczeństwo ruchu
- środowiskowych -> tj. wpływ na ludzi, faunę, florę, ziemię, powietrze czy wodę
- społecznych -> tj. analiza opinii mieszkańców oraz władz samorządowych
- ekonomicznych -> tj. koszty budowy i utrzymania drogi
- Ruchowych -> tj. analiza prognozy ruchu

Dla wariantu wybranego przez inwestora (GDDKiA) zostanie złożony wniosek o wydanie decyzji o środowiskowych uwarunkowaniach.

Dziękujemy Państwu za uczestnictwo w spotkaniach informacyjnych oraz za zgłoszone opinie w zakresie zaproponowanych przez nas wariantów przebiegu drogi krajowej na odcinku Lubiawo – droga ekspresowa S6. Państwa aktywny udział w procesie konsultacji przyczynił się do wypracowania bardziej efektywnych rozwiązań projektowych, które - po zrealizowaniu inwestycji drogowej - będą służyć całej społeczności lokalnej.